

ПРИКЛАД ВСТУПНОГО ВИПРОБУВАННЯ!!!!

Зовнішнє незалежне оцінювання з фізики для вступу на 1 курс навчання до ЧДУ імені Петра Могили

1. Турист пройшов 3 км на захід, потім ще 4 км на північ. Яке переміщення здійснив турист протягом усього маршруту?

А	Б	В	Г
3 км	4 км	5 км	7 км

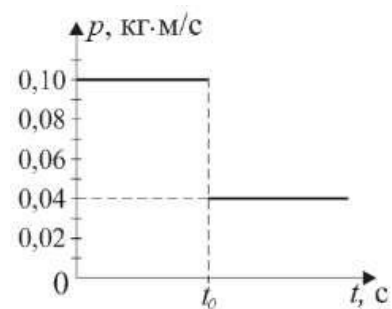
2. Стержень рухається у вертикальній площині, спираючись одним кінцем на підлогу, другим – на стіну. У момент часу, коли стержень розташований під кутом 60° до підлоги, швидкість його нижнього кінця становить v . Яка в цей момент швидкість верхнього кінця стержня?

А	Б	В	Г
$v \cos 60^\circ$	$v \operatorname{ctg} 60^\circ$	$v \operatorname{tg} 60^\circ$	$v \sin 60^\circ$

3. Легковий автомобіль масою 1,2 т, який рухався прямолінійно зі швидкістю 36 км/год, через 20 с зупиняється під дією сил опору. Чому дорівнює середня потужність сил опору?

А	Б	В	Г
3 кВт	4 кВт	5 кВт	6 кВт

4. Порожній вагон колекційної іграшкової залізниці, який рухається по горизонтальній прямій колії, наздоганяє нерухомий навантажений вагон і зчіплюється з ним у момент часу t_0 . За графіком залежності імпульсу першого вагона від часу (див. рисунок) визначте масу вантажу в другому вагоні. Маса кожного з порожніх вагонів становить 1 кг.



А	Б	В	Г
300 г	400 г	500 г	600 г

5. У скільки разів тиск в озері на глибині 30 м більший від тиску на поверхні води? Уважайте, що атмосферний тиск дорівнює 10^5 Па, густина води – 1000 кг/м^3 , прискорення вільного падіння становить 10 м/с^2 .

А	Б	В	Г
---	---	---	---

ПРИКЛАД ВСТУПНОГО ВИПРОБУВАННЯ!!!!

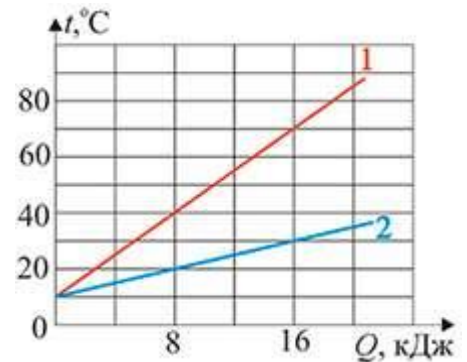
ПРИКЛАД ВСТУПНОГО ВИПРОБУВАННЯ!!!!

2	3	4	5
---	---	---	---

6. Густина заліза приблизно в 3 рази більша, ніж густина алюмінію. В алюмінії кількістю речовини 1 моль міститься N_1 атомів. У залізі кількістю речовини 1 моль міститься N_2 атомів. Визначте співвідношення між N_1 і N_2 .

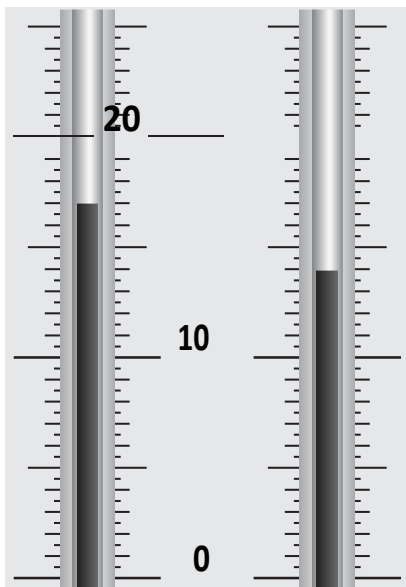
- А $N_2 = N_1$
- Б $N_2 = 3N_1$
- В $N_2 = \frac{1}{3} N_1$
- Г $N_2 - N_1 = 6 \cdot 10^{23}$

7. Учень досліджував залежність температури води від кількості теплоти, отриманої від нагрівника, для двох порцій води, маси яких m_1 і m_2 відпо- відно. На рисунку зображено графіки цих залежностей. Обчисліть відношення маси m_2 до маси m_1



А	Б	В	Г
2	3	4	5

8. За показами психрометра та даними психрометричної таблиці визначте від- носну вологість (%) у кімнаті.



Психрометрична таблиця

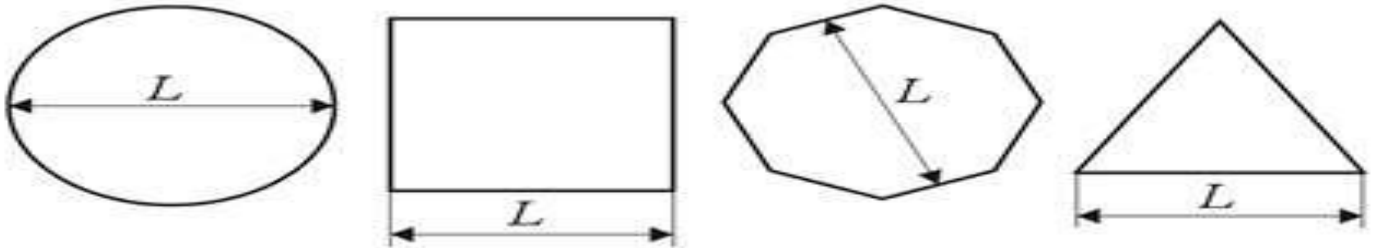
Покази сухого термометра	Різниця показів сухого і вологого термометрів												
	0	1	2	3	4	5	6	7	8	9	10	11	
К	°C	Відносна вологість, %											
283	10	100	88	76	65	54	44	34	24	14	4		
284	11	100	88	77	66	56	46	36	26	17	8		
285	12	100	89	78	68	57	48	38	29	20	11		
286	13	100	89	79	69	59	49	40	31	23	14	6	
287	14	100	90	79	70	60	51	42	33	25	17	9	
288	15	100	90	80	71	61	52	44	36	27	20	12	5
289	16	100	90	81	71	62	54	45	37	30	22	15	8
290	17	100	90	81	72	64	55	47	39	32	24	17	10
291	18	100	91	82	73	64	56	48	41	34	26	20	13
292	19	100	91	82	74	65	58	50	43	35	29	22	15
293	20	100	91	83	74	66	59	51	44	37	30	24	18

А	Б	В	Г
71	72	73	74

ПРИКЛАД ВСТУПНОГО ВИПРОБУВАННЯ!!!!

ПРИКЛАД ВСТУПНОГО ВИПРОБУВАННЯ!!!!

9. На рисунку схематично зображено рамки у вигляді геометричних фігур: кола та рівносторонніх восьмикутника, трикутника й квадрата. Заряд рівномірно розподілений по довжині дротин, з яких виготовлено рамки. У якому випадку в геометричному центрі фігури напруженість поля дорівнює нулю?



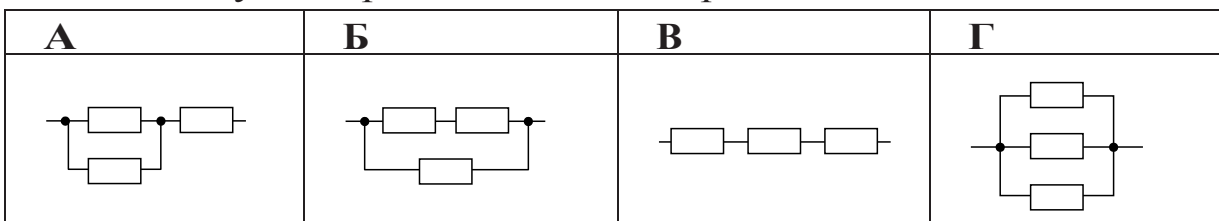
- А у кожному
- Б для кола
- В для восьмикутника й квадрата
- Г для трикутника

10. Конденсатор складається з двох круглих металевих пластин радіусом 10 см, між якими розташовано пластину текстоліту товщиною 6,28 мм такого самого радіуса. Під час вимірювання електроємності фарадометр показав значення $C = 308$ пФ (див. рисунок). Визначте діелектричну проникність текстоліту. Уважайте, що електрична стала ϵ дорівнює $8,8 \cdot 10^{-12}$ Ф/м.



А	Б	В	Г
6	7	8	9

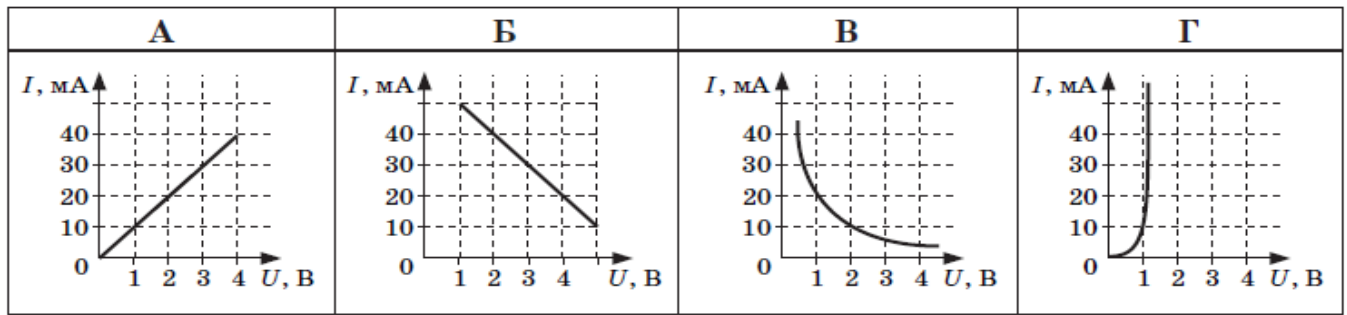
11. Як потрібно з'єднати три однакові резистори опором по 4 Ом, щоб отримати ділянку електричного кола з опором 6 Ом?



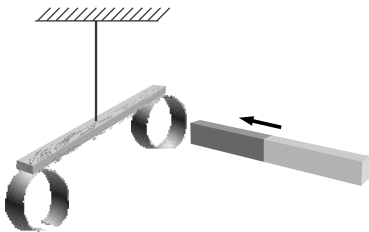
ПРИКЛАД ВСТУПНОГО ВИПРОБУВАННЯ!!!!

ПРИКЛАД ВСТУПНОГО ВИПРОБУВАННЯ!!!!

12. Який із графіків, зображених на рисунку, відповідає вольт-амперній характеристиці напівпровідникового діода, підключеного в прямому напрямку?



13. На легкому дерев'яному стержні закріплено два алюмінієвих кільця (див. рисунок). Стержень підвішено на легкій нерозтяжній нитці таким чином, що він знаходиться в рівновазі. Штабовий магніт вносять у кільце (тобто він рухається в напрямку, указаному стрілкою). Що відбудеться з кільцем?



А	Б	В	Г
рухатиметься за напрямком стрілки	рухатиметься вгору	не рухатиметься	рухатиметься проти напрямку стрілки

14. Тягарець масою 500 г здійснює вертикальні коливання на пружині жорсткістю 200 Н/м. Визначте амплітуду коливань, якщо на відстані 4 см від положення рівноваги швидкість тягарця становить 0,6 м/с.

А	Б	В	Г
5 см	6 см	7 см	8 см

15. Точка здійснює гармонічні коливання за законом $x = A \cos(\omega t + \varphi)$. У певний момент часу зміщення точки $-x_1 = 5$ см, її швидкість $-v_1 = 20$ см/с, а прискорення $-a_1 = -80$ см/с². Визначте циклічну частоту коливань.

А	Б	В	Г
2 рад/с	4 рад/с	8 рад/с	10 рад/с

ПРИКЛАД ВСТУПНОГО ВИПРОБУВАННЯ!!!!

ПРИКЛАД ВСТУПНОГО ВИПРОБУВАННЯ!!!!

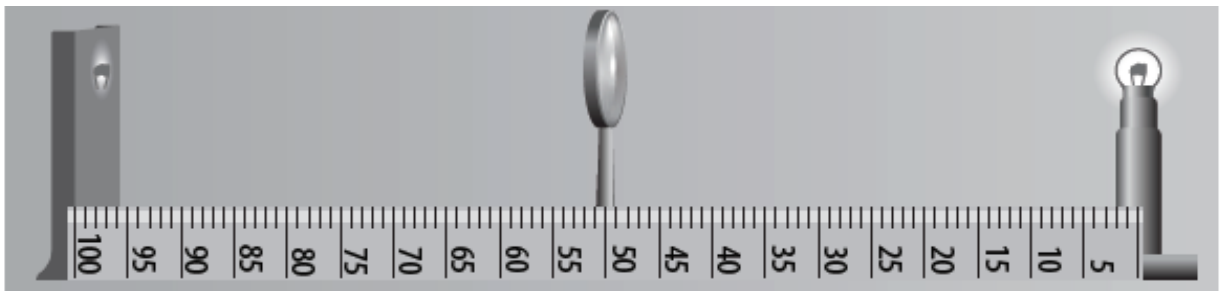
16. Як зміниться період власних коливань контуру, якщо його індуктивність збільшити у 20 разів, а ємність зменшити в 5 разів?

- А зменшиться в 4 рази
- Б зменшиться у 2 рази
- В збільшиться в 4 рази
- Г збільшиться у 2 рази

17. Біле світло нормально падає на дифракційну ґратку. При цьому спектри третього та четвертого порядків частково перекриваються. На яку довжину хвилі в спектрі третього порядку накладається хвиля з довжиною 420 нм спектра четвертого порядку? Уважайте, що $\sin\varphi \approx \operatorname{tg}\varphi$.

А	Б	В	Г
240 нм	400 нм	560 нм	720 нм

18. Учень отримав чітке зображення нитки розжарення на екрані. Визначте оптичну силу лінзи. Одна поділка лінійки дорівнює 1 см.



А	Б	В	Г
1 дптр	2 дптр	3 дптр	4 дптр

19. Максимальна швидкість електрона, який вилітає внаслідок розпаду нерухомого ядра, дорівнює $0,5c$, де c – швидкість світла у вакуумі. Визначте максимально можливу швидкість відносно Землі електрона, який вилітає внаслідок розпаду такого самого ядра, що рухається відносно Землі зі швидкістю $0,5c$.

А	Б	В	Г
$0,5c$	$0,8c$	c	$1,25c$

20. Визначте, яка частина від початкової кількості ядер деякого радіоактивного елемента розпадеться за час, що дорівнює чотирьом періодам піврозпаду.

А	Б	В	Г
$\frac{1}{32}$	$\frac{1}{16}$	$\frac{3}{4}$	$\frac{15}{16}$

ПРИКЛАД ВСТУПНОГО ВИПРОБУВАННЯ!!!!

ПРИКЛАД ВСТУПНОГО ВИПРОБУВАННЯ!!!!!!

21. Установіть відповідність між станом тіла масою 5 кг та його вагою. Уважайте, що прискорення вільного падіння на Землі становить 10 м/с^2 , на Місяці – $1,6 \text{ м/с}^2$.

- | | | | |
|---|--|---|------|
| 1 | тіло у швидкісному ліфті, що рухається вниз із прискоренням 2 м/с^2 | А | 0 Н |
| 2 | тіло вільно падає біля поверхні Землі | Б | 8 Н |
| 3 | тіло зважують на поверхні Місяця | В | 30 Н |
| 4 | тіло в міжпланетному кораблі, який робить маневр із прискоренням 6 м/с^2 | Г | 40 Н |
| | | Д | 50 Н |

	А	Б	В	Г	Д
1					
2					
3					
4					

22. Установіть відповідність між фізичним явищем і приладом, у якому використовується це явище.

- | | | | |
|---|--|---|--------------------|
| 1 | конденсація перенасиченої пари | А | бульбашкова камера |
| 2 | теплове розширення рідини | Б | манометр |
| 3 | кипіння перегрітої рідини | В | психрометр |
| 4 | охолодження рідини внаслідок випаровування | Г | камера Вільсона |
| | | Д | медичний термометр |

	А	Б	В	Г	Д
1					
2					
3					
4					

23. Установіть відповідність між середовищем і вільними носіями електричного заряду в ньому.

- | | | | |
|---|--------------------|---|------------------------------------|
| 1 | метал | А | вільні електрони та дірки |
| 2 | розчин електроліту | Б | вільні електрони та позитивні йони |
| 3 | напівпровідник | В | лише вільні електрони |
| 4 | плазма | Г | вільні електрони та негативні йони |
| | | Д | позитивні та негативні йони |

ПРИКЛАД ВСТУПНОГО ВИПРОБУВАННЯ!!!!!!

ПРИКЛАД ВСТУПНОГО ВИПРОБУВАННЯ!!!!

24. Кулька вільно скочується похилою площиною AB , довжина якої 1 метр. Початкова швидкість кульки дорівнює нулю. Провівши 5 експериментів, учень визначив час, за який кулька проходить відстань AB : $t_1 = 0,993$ с; $t_2 = 0,995$ с; $t_3 = 0,987$ с; $t_4 = 1,012$ с; $t_5 = 1,013$ с.



1. Визначте середнє прискорення (м/с^2) кульки.

2. Визначте швидкість (м/с), якої набула кулька в точці B .

25. Паралельними дорогами в одному напрямку рухаються поїзд довжиною 100 м та маленький легковий автомобіль. Швидкість поїзда дорівнює 54 км/год, швидкість автомобіля – 72 км/год. Визначте, скільки часу знадобиться автомобілю, щоб випередити поїзд (проїхати від останнього до першого вагона). Відповідь запишіть у секундах.

26. Тіло масою 2 кг ковзає вниз по площині, нахиленій під кутом 45° до горизонту. Висота площини становить 50 см, коефіцієнт тертя ковзання – 0,2. На скільки зросте внутрішня енергія (у Дж) тіла й похилої площини при зісковзуванні тіла від верхньої точки площини до її основи? Уважайте, що прискорення вільного падіння дорівнює 10 м/с^2 .

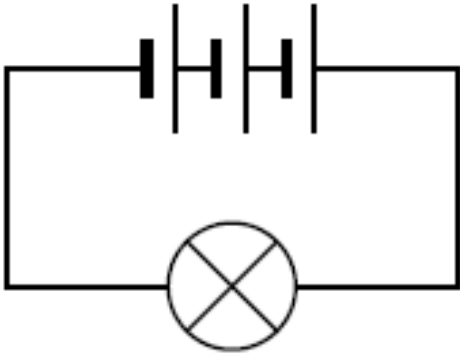
27. В ідеальній тепловій машині нагрівником є резервуар з водою, що кипить, а холодильником – ємність з льодом, який тане. Яка маса льоду розтане внаслідок виконання машиною роботи 110 кДж? Уважайте, що питома теплота плавлення льоду становить 330 кДж/кг. Відповідь запишіть у грамах.

28. До полюсів яскраво освітленого фотоелемента приєднали вольтметр і виміряли напругу. Її величина становила 5 В. Коли замість вольтметра приєднали амперметр, то він показав струм величиною 0,1 А. Яка кількість тепла виділятиметься щосекунди в резисторі опором 50 Ом, приєднаному до цього фотоелемента? Уважайте, що прилади ідеальні. Відповідь запишіть у міліджоулях.

ПРИКЛАД ВСТУПНОГО ВИПРОБУВАННЯ!!!!

ПРИКЛАД ВСТУПНОГО ВИПРОБУВАННЯ!!!!

29. Живлення ліхтаря забезпечують з'єднані послідовно три однакові елементи з ЕРС (електрорушійна сила) $1,5\text{ В}$ і внутрішнім опором 1 Ом кожний. Укажіть най- менше значення струму, що протікає у колі нитки розжарювання лампи ліхтаря, якщо її потужність $1,5\text{ Вт}$. Відповідь запишіть в амперах.



30. При підключенні первинної обмотки трансформатора до джерела змінного струму у вторинній обмотці виникає ЕРС (електрорушійна сила), величина якої становить 16 В . Якщо до того самого джерела приєднати вторинну обмотку, то в первинній виникне електрорушійна сила, величина якої 4 В . Визначте напругу джерела.

ПРИКЛАД ВСТУПНОГО ВИПРОБУВАННЯ!!!!